



## SALUD AMBIENTAL

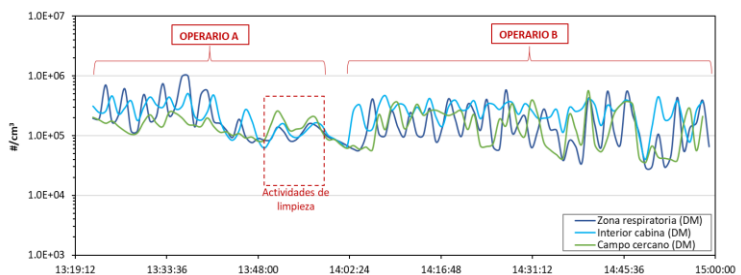
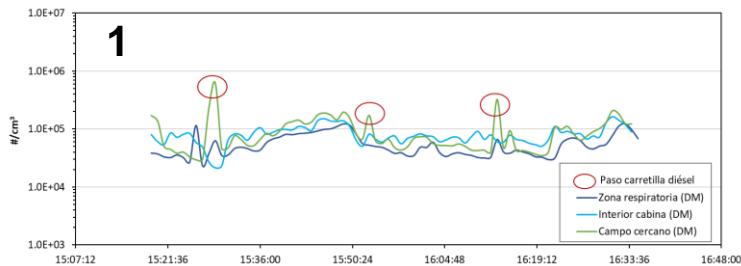


### • PGNANO

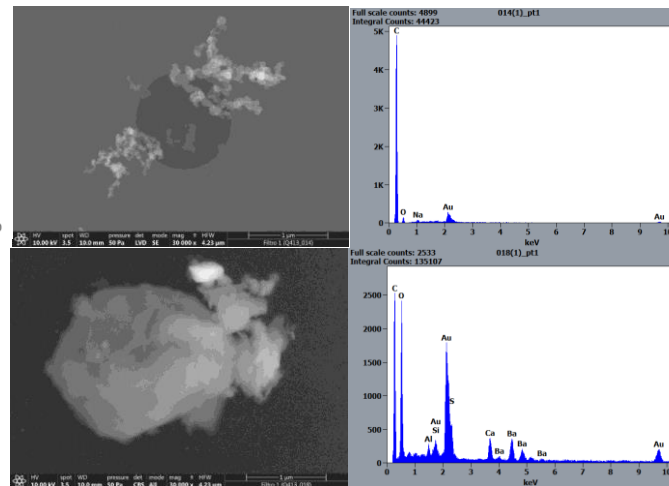
*Determinar la exposición laboral a nanopartículas (NPs) generadas en procesos industriales altamente energéticos (ambientes interiores)*

#### Actividades realizadas en 2021

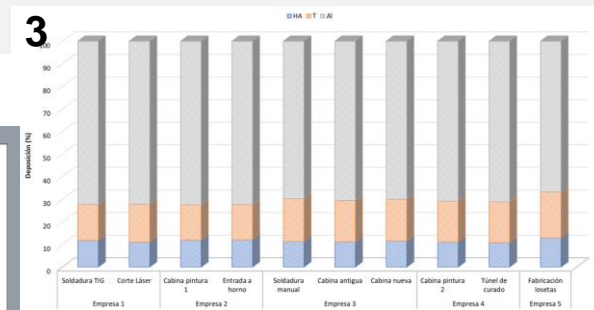
1. Evaluación de la exposición a PGNs en 3 tipos de cabina de soldadura TIG diferentes: cabina manual con extracción localizada, cabina automática Reis Robotics y cabina automática Aumann, y en combustión de motores de vehículos.
2. Recogida y selección de muestras para la caracterización fisicoquímica, morfológica y toxicológica de las PGNs en 4 ambientes industriales.
3. Nivel de afección que las NPs y PUFs caracterizadas pueden ejercer sobre el tracto respiratorio de los trabajadores.
4. Validación de herramientas de evaluación y predicción de la exposición ocupacional a NPs y PUFs en escenarios industriales bajo condiciones reales de operación.



**2**



**3**



**4**

